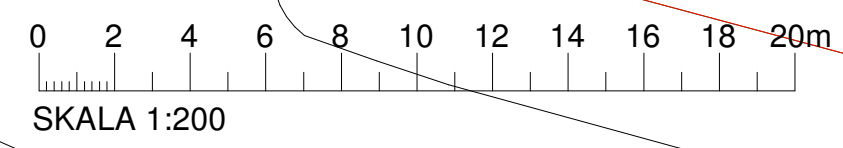


Tomtareal 755 m<sup>2</sup>  
Byggrätt 200 kvm

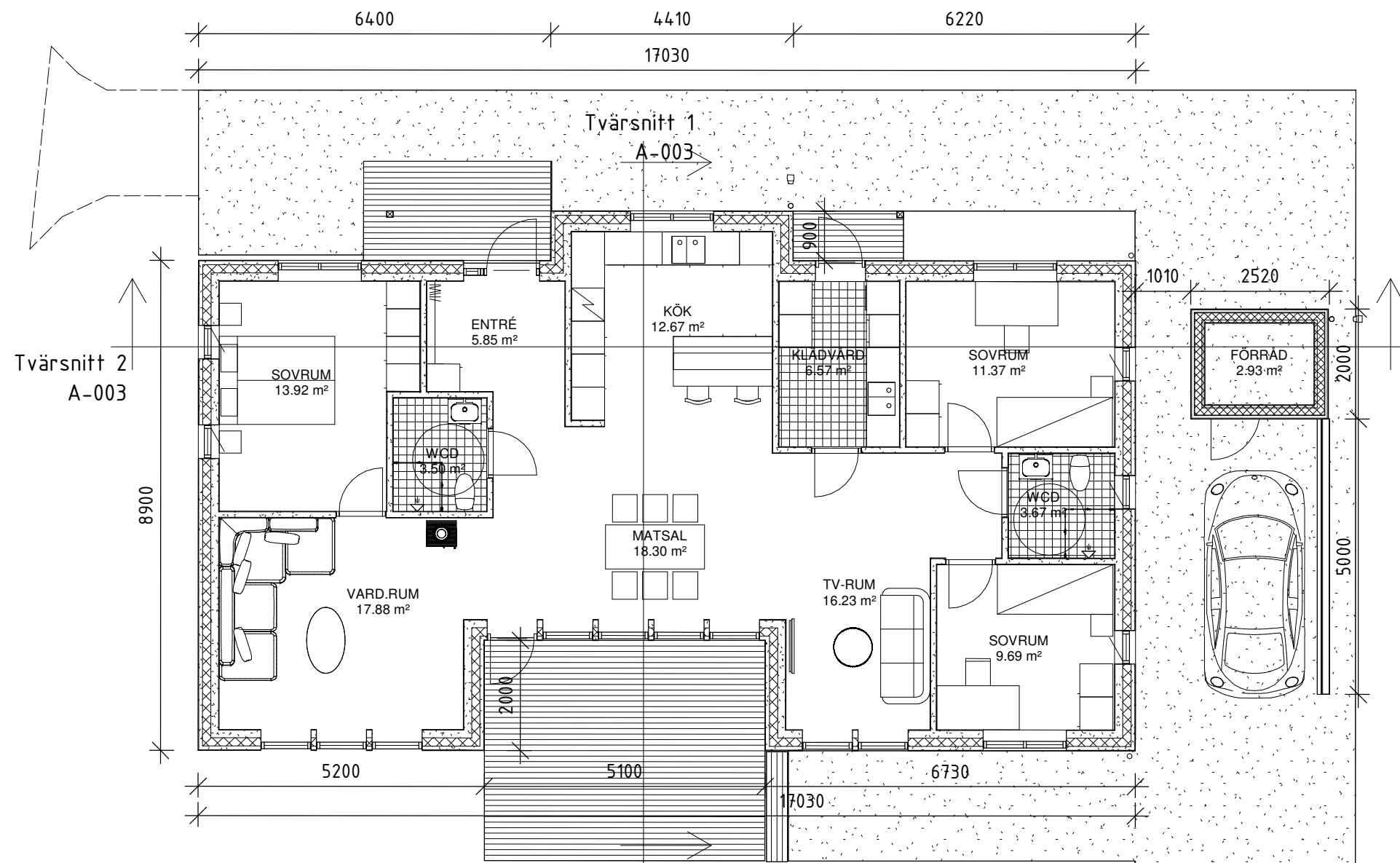
Egnahemshus våningsyta 145 m<sup>2</sup>  
volym 761 m<sup>3</sup>

Tomten ingärdas  
i samarbete med  
rågrannar

| BET                    | ANT        | ÄNDRINGEN AVSER                   | SIGN   | DATUM    |
|------------------------|------------|-----------------------------------|--|----------|
| <b>BYGGLOVSRITNING</b> |            |                                   |  |          |
| A                      |            | ARKITEKTBYRÅ<br>TIINA HOLMBERG AB | +358 400 790 383<br>tiina.holmberg@aland.net<br>Torggatan 47 22100 Mariehamn |          |
| <b>33-6-5-V1</b>       |            |                                   |  |          |
| <b>SCANDIBYGG</b>      |            |                                   |  |          |
| <b>ÅRSRINGEN 19</b>    |            |                                   |  |          |
| Mariehamn              |            |                                   |  |          |
| Projektnummer          | 2407       | Fastighet/kv+tomt                 | kv.6/t.4   | Ritad av |
| <b>SITUATIONSPLAN</b>  |            |                                   |  | 1 : 200  |
| Datum                  | 17.04.2024 | Ritningsnummer                    | A-001  | rev.     |



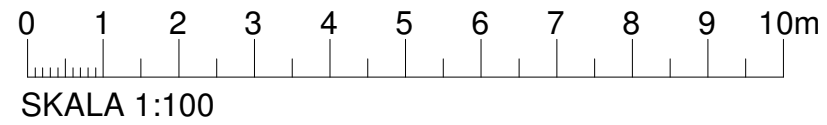
3-7-1-V1



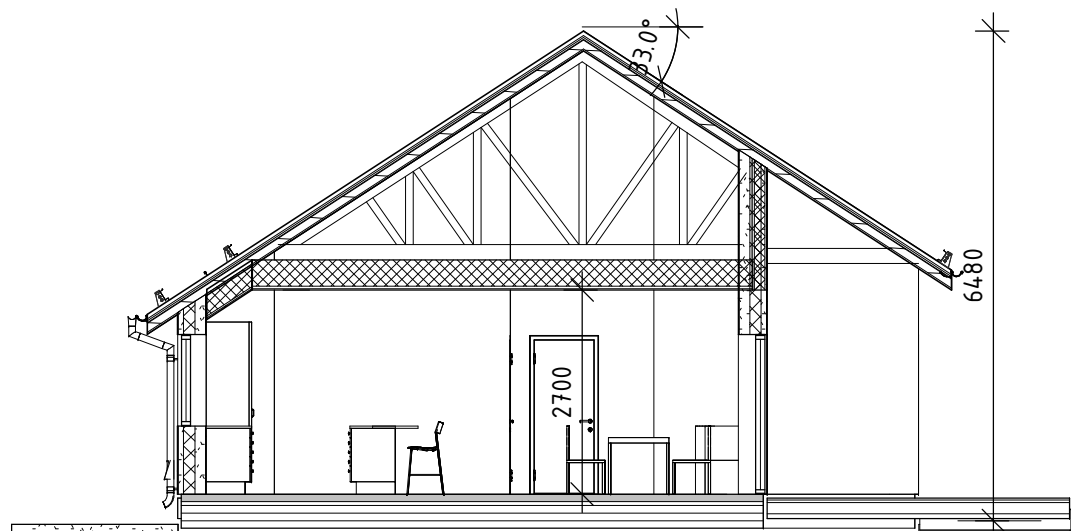
Plan 1

1 : 100

AREALER OCH VOLYM:  
Egnahemshus 145 m2 761 m3



| BET                    | ANT        | ÄNDRINGEN AVSER                   | SIGN   | DATUM          |
|------------------------|------------|-----------------------------------|--|----------------|
| <b>BYGGLOVSRITNING</b> |            |                                   |  |                |
| A                      |            | ARKITEKTBYRÅ<br>TIINA HOLMBERG AB | +358 400 790 383<br>tiina.holmberg@aland.net<br>Torggatan 47 22100 Mariehamn |                |
| <b>SCANDIBYGG</b>      |            |                                   |  |                |
| <b>ÅRSRINGEN 19</b>    |            |                                   |  |                |
| Mariehamn              |            |                                   |  |                |
| Projektnummer          | 2407       | Fastighet/kv+tomt                 | kv.6/t.4   | Ritad av       |
| <b>1. VÅNING</b>       |            |                                   |  | <b>1 : 100</b> |
| Datum                  | 17.04.2024 | Ritningsnummer                    | A-002  | rev.           |



Tvärsnitt 1

1 : 100

YV1 - U=0,18

- BETONGELEMEN 80 MÅLAT
- ISOLERING 150
- FUKTSPÄRR
- BETONGELEMEN 150 SLÄTRAPPAD

ÖB - U=0,09

- PLÅT, TEGELIMITATION
- SPIKLÄKT /LUFTSPALT 22 C300
- TAKSTOLAR + VINDSKYDD ENLIGT K
- ISOLERING 400
- DIFFUSIONSSPÄRR
- REGLAR 22
- PANEL 20/GIPSSKIVA

MV

- PANEL/OSB+GIPSSKIVA
- PLÅTREGLAR + MIN.ULL 45+95
- PANEL/OSB- OCH GIPSSKIVA

MV VÅTRUM

- VÅTRUMSBLOCK
- FUKTISOLERING
- KAKEL

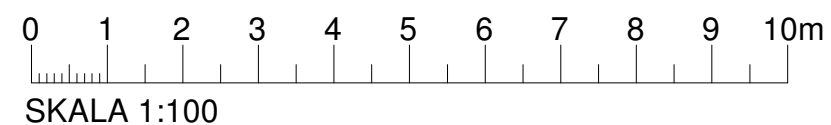
GB - U=0,09

- GOLVMATERIAL
- GJUTEN PLATTA 80
- CELLPLAST 300
- DIFFUSIONSSPÄRR
- GROVT KORSSGRUS



Tvärsnitt 2

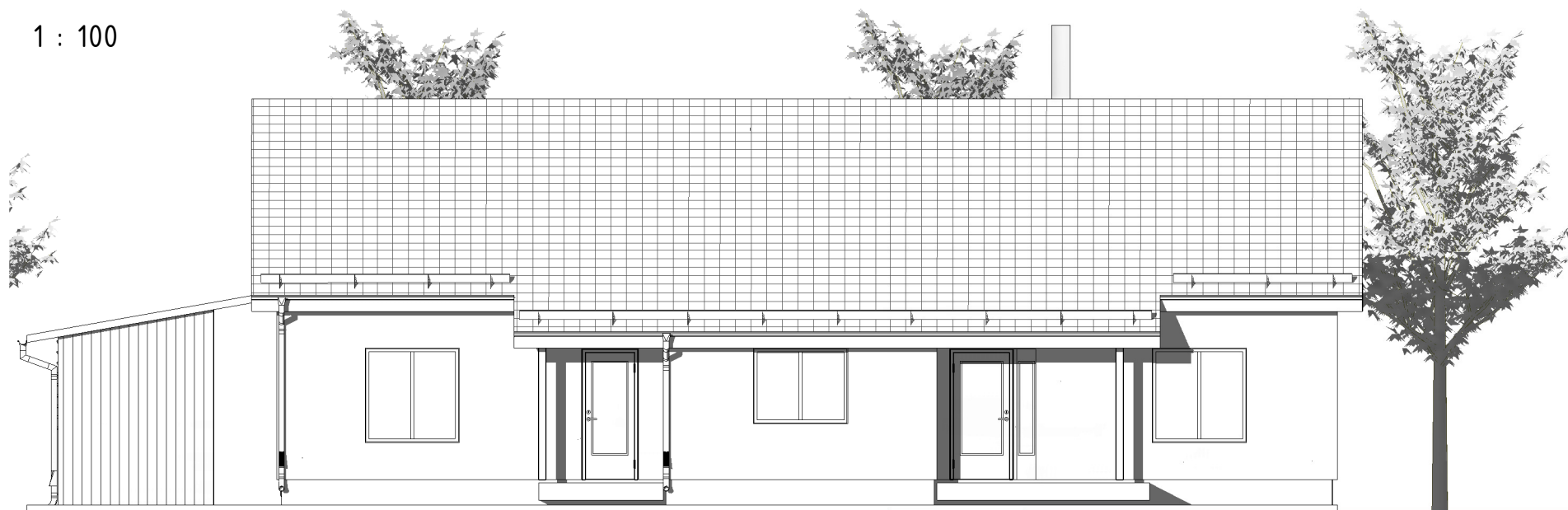
1 : 100



| BET   | ANT        | ÄNDRINGEN AVSER                   | SIGN   | DATUM          |
|---|------------|-----------------------------------|--|----------------|
| <b>BYGGLOVSRITNING</b>                                |            |                                   |  |                |
| A   |            | ARKITEKTBYRÅ<br>TIINA HOLMBERG AB | +358 400 790 383<br>tiina.holmberg@aland.net<br>Torggatan 47 22100 Mariehamn |                |
| <b>SCANDIBYGG</b><br><b>ÅRSRINGEN 19</b><br>Mariehamn |            |                                   |  |                |
| Projektnummer   | 2407       | Fastighet/kv+tomt                 | kv.6/t.4   | Ritad av       |
| <b>TVÄRSNITT 1 och 2</b>                              |            |                                   |  | <b>1 : 100</b> |
| Datum   | 17.04.2024 | Ritningsnummer                    | A-003  | rev.           |

# Fasad mot Nordost

1 : 100

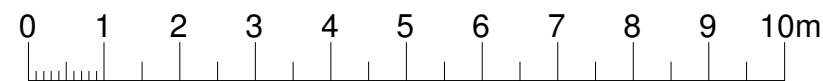
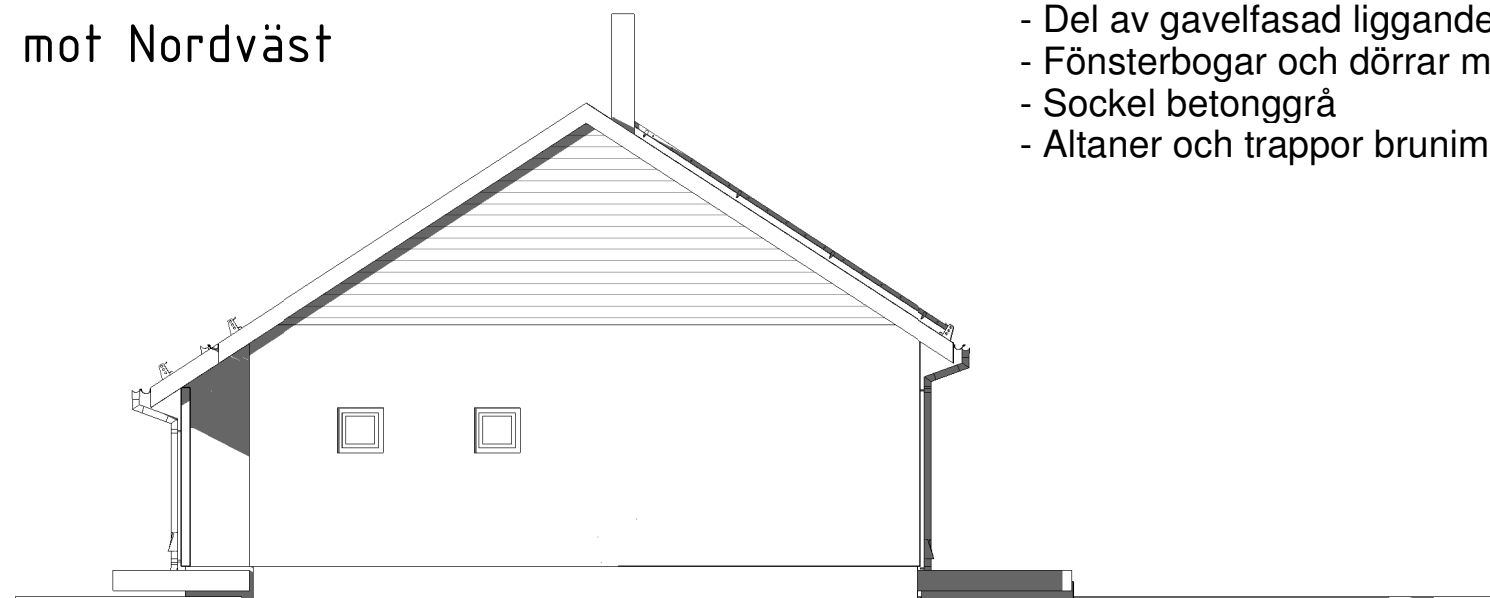


## FASADMATERIALER OCH - FÄRGER:

- Tak plåt, tegelimitation, svart
- Takfot, vindbrädor, pelare gråvita
- Fasad rappad, gråvit
- Del av gavelfasad liggande panel, gråvit
- Fönsterbogar och dörrar målad aluminium, grå
- Sockel betonggrå
- Altaner och trappor brunimpregnerade

# Fasad mot Nordväst

1 : 100

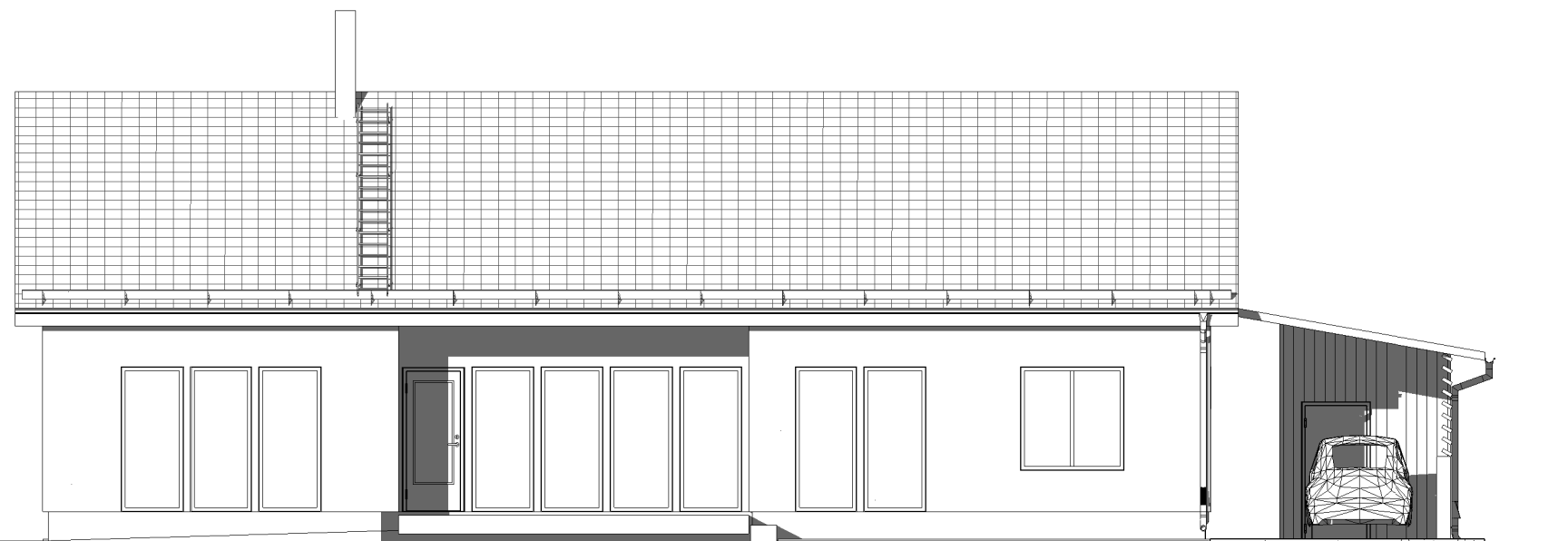


SKALA 1:100

| BET   | ANT        | ÄNDRINGEN AVSER                   | SIGN   | DATUM    |
|---|------------|-----------------------------------|--|----------|
| <b>BYGGLOVSRITNING</b>                                |            |                                   |  |          |
| A   |            | ARKITEKTBYRÅ<br>TIINA HOLMBERG AB | +358 400 790 383<br>tiina.holmberg@aland.net<br>Torggatan 47 22100 Mariehamn |          |
| <b>SCANDIBYGG</b><br><b>ÅRSRINGEN 19</b><br>Mariehamn |            |                                   |  |          |
| Projektnummer   | 2407       | Fastighet/kv+tomt                 | kv.6/t.4   | Ritad av |
| <b>FASAD MOT NORDOST<br/>OCH NORDVÄST</b>             |            |                                   | <b>1 : 100</b>   |          |
| Datum   | 17.04.2024 | Ritningsnummer                    | A-004  | rev.     |

# Fasad mot Sydväst

1 : 100

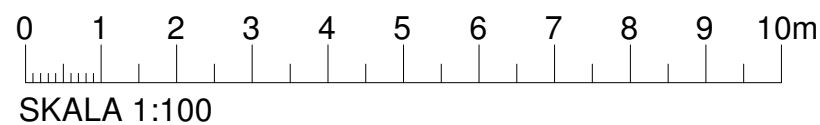
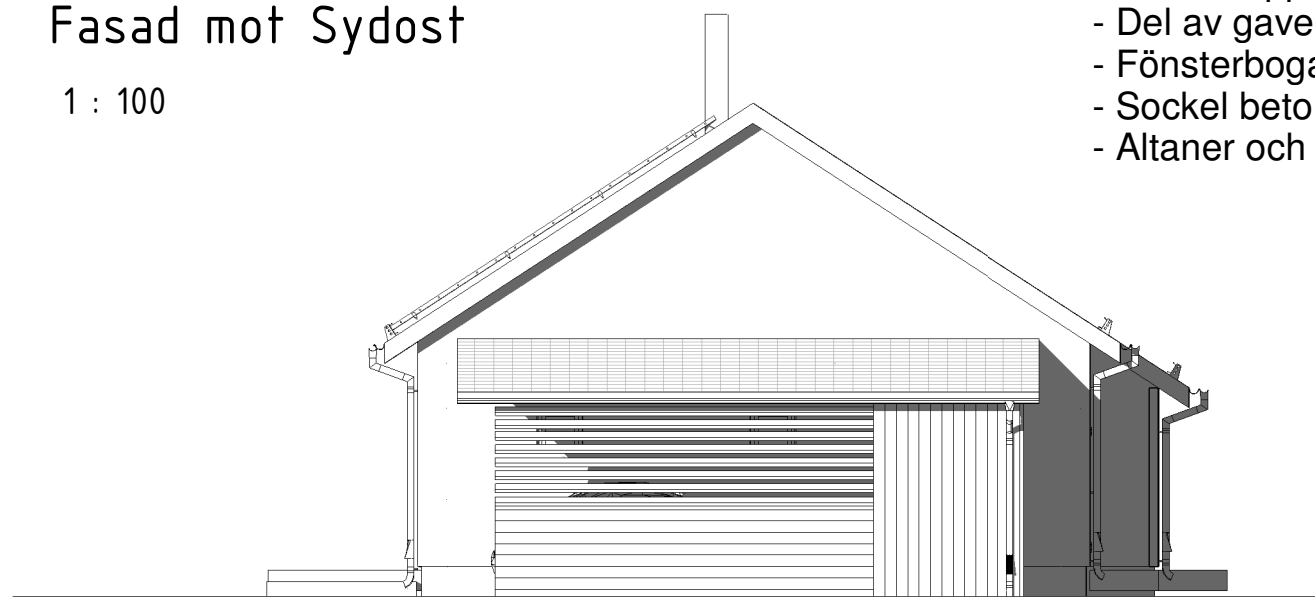


## FASADMATERIALER OCH - FÄRGER:

- Tak plåt, tegelimitation, svart
- Takfot, vindbrädor, pelare gråvita
- Fasad rappad, gråvit
- Del av gavelfasad liggande panel, gråvit
- Fönsterbogar och dörrar målad aluminium, grå
- Sockel betonggrå
- Altaner och trappor brunimpregnerade

# Fasad mot Sydost

1 : 100

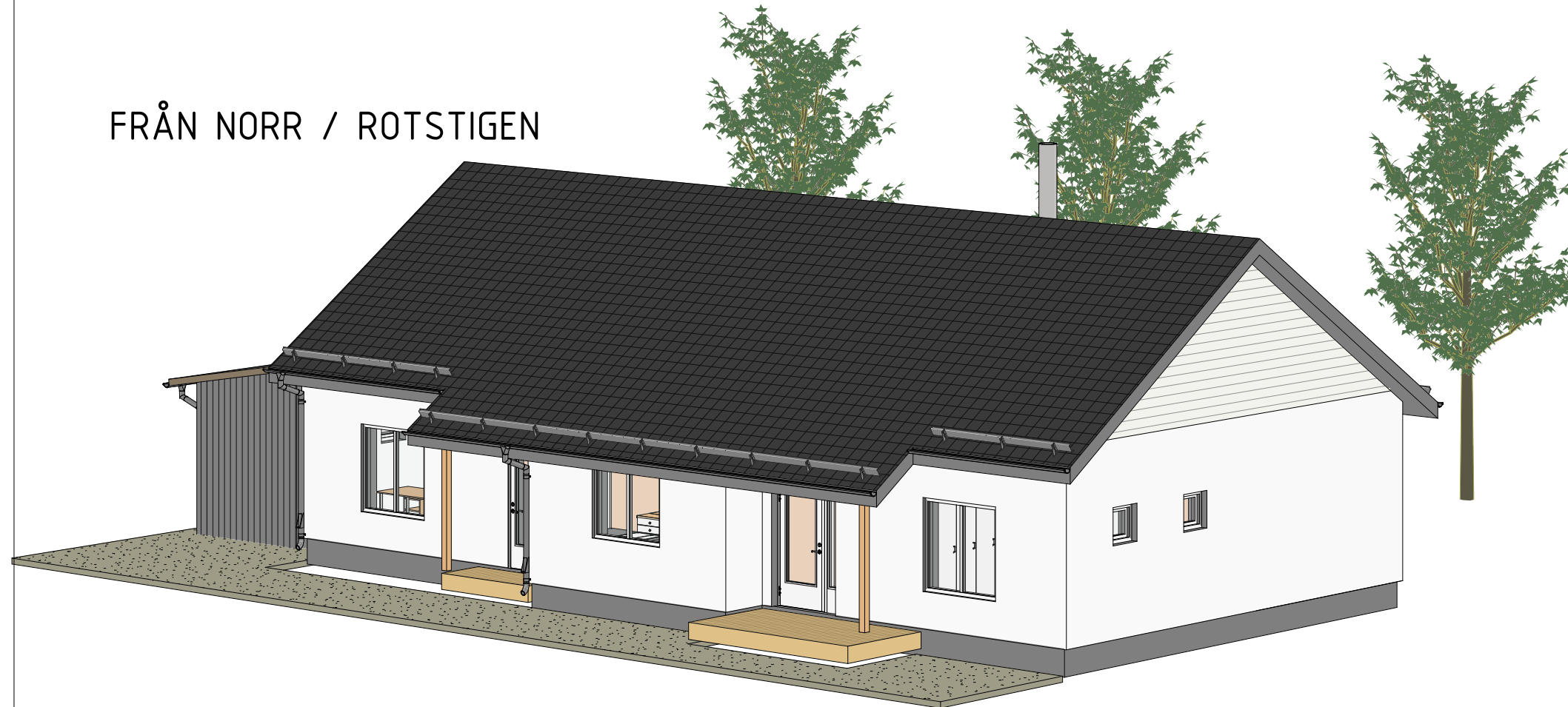


| BET   | ANT        | ÄNDRINGEN AVSER                   | SIGN   | DATUM          |
|---|------------|-----------------------------------|--|----------------|
| <b>BYGGLOVSRITNING</b>                                |            |                                   |  |                |
| A   |            | ARKITEKTBYRÅ<br>TIINA HOLMBERG AB | +358 400 790 383<br>tiina.holmberg@aland.net<br>Torggatan 47 22100 Mariehamn |                |
| <b>SCANDIBYGG</b><br><b>ÅRSRINGEN 19</b><br>Mariehamn |            |                                   |  |                |
| Projektnummer   | 2407       | Fastighet/kv+tomt                 | kv.6/t.4   | Ritad av       |
| <b>FASADER MOT SYDVÄST<br/>OCH SYDOST</b>             |            |                                   |  | <b>1 : 100</b> |
| Datum   | 17.04.2024 | Ritningsnummer                    | A-005  | rev.           |

FRÅN SÖDER / ÅRSRINGEN



FRÅN NORR / ROTSTIGEN



| BET   | ANT        | ÄNDRINGEN AVSER                   | SIGN   | DATUM    |
|---|------------|-----------------------------------|--|----------|
| <b>BYGGLOVSRITNING</b>                                |            |                                   |  |          |
| A   |            | ARKITEKTBYRÅ<br>TIINA HOLMBERG AB | +358 400 790 383<br>tiina.holmberg@aland.net<br>Torggatan 47 22100 Mariehamn |          |
| <b>SCANDIBYGG</b><br><b>ÅRSRINGEN 19</b><br>Mariehamn |            |                                   |  |          |
| Projektnummer   | 2407       | Fastighet/kv+tomt                 | kv.6/t.4   | Ritad av |
| <b>ILLUSTRATIONER</b>                                 |            |                                   |  |          |
| Datum   | 17.04.2024 | Ritningsnummer                    | A-006  | rev.     |



3D-sektion

| BET   | ANT        | ÄNDRINGEN AVSER                   | SIGN   | DATUM    |
|---|------------|-----------------------------------|--|----------|
| <b>BYGGLOVSRITNING</b>                          |            |                                   |  |          |
| A   |            | ARKITEKTBYRÅ<br>TIINA HOLMBERG AB | +358 400 790 383<br>tiina.holmberg@aland.net<br>Torggatan 47 22100 Mariehamn |          |
| <b>SCANDIBYGG<br/>ÅRSRINGEN 19</b><br>Mariehamn |            |                                   |  |          |
| Projektnummer                                   | 2407       | Fastighet/kv+tomt                 | kv.6/t.4   | Ritad av |
| <b>ILLUSTRATIONER 2</b>                         |            |                                   |  |          |
| Datum   | 17.04.2024 | Ritningsnummer                    | A-007  | rev.     |